

CONTACTEZ-NOUS :

✉ clara.vedel@biodivert.fr
marc.jouffre@biodivert.fr

☎ 06-85-25-63-02
06-63-88-12-22

🌐 biodivert.fr

📍 Romans-sur-Isère (26100)

**BIODI' VERT**
Fédération Canine Développement

CATALOGUE

OUTILS PÉDAGOGIQUES ET SUPPORTS DE VALORISATION

- ➡ Animation nature
- ➡ Sensibilisation à l'environnement
- ➡ Valorisation des territoires

BIODI'VERT



La société BIODI'VERT, est une petite entreprise travaillant dans le domaine de l'environnement. Elle est spécialisée dans différentes branches comme l'éducation à la nature et au développement durable ou la communication environnementale, le diagnostic écologique, la coordination de projets et de chantiers nature, les formations en environnement. Biodi'Vert réalise et coordonne des projets de conception et de réalisation de supports pédagogiques pour les animateurs/trices nature, les enseignants/tes... mais également des outils de valorisation des territoires pour les collectivités territoriales, les associations, les entreprises privées...

DE QUOI ON PARLE ?

Les outils et supports créés sont tous différents et adaptés aux interventions souhaitées (durée, lieu, type de public...). Ils sont interactifs, modulables, et permettent au public d'être acteur des animations.

Voici, présentés ici, les outils et supports que nous réalisons, proposons et utilisons pour les actions de sensibilisation et les animations nature. Nous pouvons également créer des outils en fonction de vos attentes.

POUR QUI ?

- Animateurs/trices nature
- Enseignants/tes
- Structures privées et publiques
- Collectivités territoriales
- Associations
- Particuliers

...



POUR NOUS
CONTACTER



MARC JOUFFRE

marc.jouffre@biodivert.fr
06-63-88-12-22

CLARA VEDEL

clara.vedel@biodivert.fr
06-85-25-63-02

POUR QUOI ?

N'HÉSITÉZ PAS À NOUS JOINDRE
POUR BÉNÉFICIER DE
RENSEIGNEMENTS
COMPLÉMENTAIRES

SERVICES

Retrouvez tous nos outils dans notre catalogue. Chaque outil est modulable en fonction de la thématique et le public visé.



JEUX P.6-8

Jeux de plateau, lotos, boîtes sensorielles ...



PANNEAUX ET GUIDES PÉDAGOGIQUES P.9-21

Des panneaux modulables,
interactifs et ludiques.
Des guides naturalistes



PRÉSENTATIONS NUMÉRIQUES P.22-42

Diaporamas



MAQUETTES ET OUTILS DE COMMUNICATION P.44-46

Clefs en main sur différents thèmes

L'ÉQUIPE



MARC JOUFFRE

Président de la SAS

Coordinateur des formations, formateur, concepteur d'outils et supports.



YOHANN PROST

Directeur de la SAS

Coordinateur des chantiers nature, spécialisé en conseil, expertise et diagnostics environnementaux.



CLARA VEDEL

*Chargée de projets,
Animatrice nature*

Responsable du pôle animation nature, conceptrice et réalisatrice de supports et d'animations nature



SACHA TARDIEU

Chargé de missions

Technicien spécialisé en diagnostics environnementaux, concepteur spécialisé en maquettes naturalistes



ADRIEN CHARRE

Apprenti

En licence Professionnelle transition agroécologique des territoires, intervenant en agroenvironnement

LES JEUX NATURALISTES

Chez nous, apprendre rime avec loisir et plaisir. Biodi'Vert vous propose donc d'apprendre en s'amusant en vous faisant découvrir la nature et les espèces qui y vivent grâce à des jeux naturalistes ludiques et cognitifs.



"LES CORRIDORS ÉCOLOGIQUES"

Jeu de plateau adaptable à une espèce particulière.

Le cerf par exemple, vit dans nos forêts. Il a besoin de pouvoir se déplacer librement pour se nourrir et se reproduire. Malheureusement, aujourd'hui, les milieux sont fragmentés et semés d'embûches et il doit faire face à de nombreux obstacles, routes, villages, sites industriels... Aidez-le dans ce jeu à franchir tous les obstacles pour rejoindre ses forêts et vivre paisiblement.



DANS LES GRANDES LIGNES

- Jeu de plateau avec des pions et des cartes
- Il consiste à découvrir la vie du Cerf élaphe et à lui faire accomplir un parcours (comme un jeu des Incollables) en réalisant les aménagements nécessaires pour surmonter les obstacles. Vous devrez proposer des solutions pour restaurer les continuités écologiques.

THÉMATIQUE ET PUBLIC

CYCLE 2, 3, 4 ET
GRAND PUBLIC

Corridors écologiques et
circulation de la faune

PRIX TTC

1092 €

"LES LOTOS NATURE ET LEURS OUTILS ASSOCIÉS"

- ➔ Le loto du toucher et sa boîte à toucher
- ➔ Le loto des senteurs et sa boîte à sentir
- ➔ Le loto de l'ouïe et son enceinte
- ➔ Le loto de la vue et ses monoculaires



Les jeux de loto consistent à compléter une grille illustrée représentant les espèces faunistiques et floristiques découvertes par les enfants. Ils peuvent être utilisés de façon collaborative ou en compétition.

4 lotos faisant référence à 4 sens (le toucher, l'ouïe, l'odorat et la vue) sont proposés. Pour chaque loto, un outil vient compléter le jeu : une boîte à toucher, une boîte à sentir, une enceinte et des monoculaires

DANS LES GRANDES LIGNES

- Eveil des sens
- Le toucher
- La vue (utilisation de matériels naturalistes)
- L'odorat
- L'ouïe

THÉMATIQUE ET PUBLIC

CYCLE 1, 2, 3, 4 ET
GRAND PUBLIC

Ateliers sensoriels et
découverte de la biodiversité

PRIX TTC

1 boîte : 870 €

Pack de 4 boîtes : 2958 €

LES PANNEAUX ET LES GUIDES PÉDAGOGIQUES

Nous vous proposons des panneaux ludiques et modulables ainsi que des guides naturalistes d'accompagnement sur de nombreuses thématiques environnementales



"JE DÉCOUVRE LES RAPACES"

"REPRODUCTION"

⚠ En fonction de l'espèce, le cycle de reproduction change !

En général, les rapaces sont monogames pour au moins une saison et nichent en couple. Ils délimitent un territoire et commencent à construire un nid. Pendant cette période, le mâle recherche la nourriture alors que la femelle se charge de pondre, protéger le nid et élever les œufs.

de réjection:
de restes de
digérés par
(...)

"HABITAT ET INFOS"

Chaque rapace a un habitat spécifique à son mode de vie et à sa nidification : milieu agricole, plaine (vieux bâtiments ou au sol...), milieu montagnard (corniches de falaises...), milieu forestier (grands arbres...), milieu humide (roselière...).

"INFOS PRATIQUES"

Chez la grande majorité des rapaces, les femelles sont plus grosses que les mâles.

Chez certaines espèces (faucons, éperviers...) le mâle est appelé tiercelet puisqu'un tiers plus petit que la femelle.



PANNEAU PÉDAGOGIQUE ET AIMANTÉ "LES HAIES"

Les haies sont essentielles pour le bon fonctionnement de notre écosystème. En effet, que ce soit en agriculture ou dans l'environnement en général, elles participent au bon développement des espèces et au fonctionnement des cultures et des sols.



DANS LES GRANDES LIGNES

- Panneau tri volets aimanté de taille adaptable.
(prix indiqué pour taille : 80 cm X 120 cm)
- Fiches questions-réponses
- Magnets éducatifs
- Pour une utilisation ponctuelle : livré avec un sac de transport et des supports métal ou bois.
- Pour une utilisation fixe : à voir ensemble
- A découvrir : les fonctions de la haies, les espèces associées à la haie (3 reptiles, 3 mammifères et 3 oiseaux), les strates de la haie.

THÉMATIQUE ET
PUBLIC

CYCLE 1, 2, 3, 4 ET
GRAND PUBLIC

Les haies et les espèces
associées

PRIX TTC

1826 €

PANNEAU PÉDAGOGIQUE "LES RAPACÉS"

Les rapaces sont des oiseaux fascinants et remplis de mystères. Pour déceler tous leurs secrets, nous vous proposons un panneau pédagogique en 3 volets. Ludique et imagé, ce panneau informatif et cognitif vous permettra de découvrir la vie des rapaces de votre territoire.



DANS LES GRANDES LIGNES

- Panneau tri volets de de taille adaptable. (prix indiqué pour taille : 200 cm X 63 cm)
- Pour une utilisation ponctuelle : livré avec un sac de transport et des supports métal ou bois.
- Pour une utilisation fixe : à voir ensemble
- A découvrir : la biologie des rapaces nocturnes et diurnes (alimentation, reproduction, mœurs). Point sur la fauconnerie et les armes des rapaces.

THÉMATIQUE ET PUBLIC

CYCLE 1, 2, 3, 4 ET GRAND PUBLIC

Les rapaces

PRIX TTC

1826 €

PANNEAU PÉDAGOGIQUE ET AIMANTÉ "LES OISEAUX DE CHEZ MOI"

Les oiseaux sont des animaux fascinants. De par leur plumage, leur bec, leurs méthodes de chasse ou encore leurs nids ils nous offrent, chaque jour, un spectacle différent. Qu'on vive en ville ou en campagne, ils sont nos voisins à tous et à toutes. Ce panneau vous permettra d'apprendre et de découvrir leur vie en vous amusant.



DANS LES GRANDES LIGNES

- Panneau aimanté de taille adaptable.
(prix indiqué pour taille : 100 cm X 70 cm)
- Magnets éducatifs
- Pour une utilisation ponctuelle : livré avec un sac de transport et des supports métal.
- Pour une utilisation fixe : à voir ensemble
- A découvrir : les oiseaux locaux, les nids, leur alimentation et leurs mœurs, les milieux qu'ils occupent et leurs indices de présence

THÉMATIQUE ET
PUBLIC

CYCLE 1, 2, 3, 4 ET
GRAND PUBLIC

Les oiseaux

PRIX TTC

1764 €

PANNEAU PÉDAGOGIQUE ET AIMANTÉ "LA BIODIVERSITÉ LOCALE"

La nature qui nous entoure est riche et très diversifiée. Parfois nous ne prenons pas le temps de l'observer et donc de la connaître. Ce panneau pédagogique magnétique vous permettra de découvrir les animaux sauvages qui évoluent autour de vous ainsi que les traces et les indices de présence qu'ils laissent derrière eux.



DANS LES GRANDES LIGNES

- Panneau aimanté de taille adaptable.
(prix indiqué pour taille : 100 cm X 70 cm)
- Magnets éducatifs
- Pour une utilisation ponctuelle : livré avec un sac de transport et des supports métal ou bois.
- Pour une utilisation fixe : à voir ensemble
- A découvrir : la biodiversité locale et les indices de présence. Des espèces emblématiques en fonction des différents milieux naturels (forêts, montagnes, zones humides et plaines)

THÉMATIQUE ET
PUBLIC

CYCLE 1, 2, 3, 4 ET
GRAND PUBLIC

La biodiversité locale et leurs
indices de présence

PRIX TTC

1701 €

PANNEAU PÉDAGOGIQUE ET AIMANTÉ "LES INSECTES"

Les insectes sont de loin le groupe animal le plus riche en diversité d'espèces. Ils peuplent nos jardins, nos parcs, nos villes et nos villages. Apprendre à les reconnaître et surtout appréhender leurs rôles écologiques est essentiel pour enlever nos peurs et apprendre à les protéger. Avec ce panneau ludique et magnétique, vous allez découvrir la vie fascinante de ces petites bêtes.



DANS LES GRANDES LIGNES

- Panneau aimanté de taille adaptable.
(prix indiqué pour taille : 100 cm X 70 cm)
- Magnets éducatifs des insectes
- Pour une utilisation ponctuelle : livré avec un sac de transport et des supports métal ou bois.
- Pour une utilisation fixe : à voir ensemble
- A découvrir : les insectes communs, leurs rôles écologiques (pollinisateurs, décomposeurs et auxiliaires de cultures), les grands stades de développement (œufs, larves et adultes), les zones qu'ils peuplent.

THÉMATIQUE ET
PUBLIC

CYCLE 1, 2, 3, 4 ET
GRAND PUBLIC

Les insectes

PRIX TTC

1701 €

PANNEAU PÉDAGOGIQUE ET AIMANTÉ "LA MONTAGNE"

La montagne, écrin de nature, mystérieuse et discrète, offre un terrain aux mille aventures. Elle est riche de couleurs et de diversité faunistique et floristique : venez découvrir tous ses secrets mais aussi les menaces qui pèsent sur elle et les enjeux de préservation grâce à ce panneau ludique et magnétique. Aujourd'hui, la montagne est plus que menacée à cause du changement climatique : il est temps d'agir.



DANS LES GRANDES LIGNES

- Panneau aimanté de taille adaptable.
(prix indiqué pour taille : 100 cm X 70 cm)
- 2 lots de magnets éducatifs
- Pour une utilisation ponctuelle : livré avec un sac de transport et des supports métal ou bois.
- Pour une utilisation fixe : à voir ensemble
- A découvrir : 1er lot de magnets : les étages montagnards, la flore et la faune de montagne, l'adret et l'ubac, du glacier à la rivière et les activités humaines. 2ème lot de magnets : la biodiversité montagnarde, les traces et les indices de présence

THÉMATIQUE ET
PUBLIC

CYCLE 1, 2, 3, 4 ET
GRAND PUBLIC

La montagne

PRIX TTC

1826 €

GUIDE NATURALISTE "LA MONTAGNE"

Les guides naturalistes que nous proposons offrent à ses utilisateurs un accompagnement simple et clair sur la thématique retenue. Ils sont illustrés et vous permettent également de prendre des notes, de faire des dessins ...



DANS LES GRANDES LIGNES

- Un guide naturaliste illustré avec : la formation des montagnes, les étages montagnards, la faune et la flore de montagne, l'adret/ l'ubac et le circuit de l'eau : du glacier à la rivière, les activités humaines. Des pages vous permettront d'écrire vos notes, vos dessins naturalistes...

THÉMATIQUE ET PUBLIC

CYCLE 1, 2, 3, 4 ET
GRAND PUBLIC

La montagne

PRIX TTC

Fichier numérique

- Guide 4 pages : 1030 €
- Guide 8 pages : 2061 €
- Guide 12 pages : 2577 €
- Guide 16 pages : 3092 €
- Guide 20 pages : 3607 €

GUIDE NATURALISTE "LES TRACES DE LA FAUNE SAUVAGE"

Venez découvrir les animaux de chez vous. Grâce à ce guide, vous apprendrez à reconnaître les traces et indices de présence de la faune sauvage locale. Ce guide vous aidera à identifier les animaux et à découvrir leur biologie. Des images illustrant les empreintes, les crottes, les frottoirs...vous aideront à l'identification.



DANS LES GRANDES LIGNES

- Un guide naturaliste illustré avec : les traces et les indices de présence de la faune sauvage de votre territoire. Des explications rapides sur la biologie de ces espèces.

THÉMATIQUE ET PUBLIC

CYCLE 1, 2, 3, 4 ET
GRAND PUBLIC

La faune sauvage

PRIX TTC

Fichier numérique

-Guide 4 pages : 1030 €

-Guide 8 pages : 2061 €

-Guide 12 pages : 2577 €

-Guide 16 pages : 3092 €

-Guide 20 pages : 3607 €

GUIDE NATURALISTE "LES CHAUVES-SOURIS"

De petite ou de grande taille, de couleur grise, rousse ou noire, avec un nez plus ou moins aplati, des oreilles plus ou moins grandes, les chauves-souris sont nombreuses sur terre et toutes sont différentes. Il en existe des toutes petites, comme la "chauve-souris bourdon" et des beaucoup plus grandes, comme "le Renard volant des Philippines". En effet, elles représentent 20% des mammifères mondiaux et sont présentes sur la planète entière. Venez les découvrir grâce à ce guide imagé et rempli d'anecdotes.



DANS LES GRANDES LIGNES

- Les caractéristiques morphologique des chiroptères
- Classification et ordre
- L'alimentation des chauves-souris
- L'écholocation
- La reproduction des chauves-souris
- Le cycle biologique des chauves-souris
- Des habitats et des milieux diversifiés
- Les menaces qui pèsent sur les chiroptères
- Les gîtes à chauves-souris
- Des pages de questions

THÉMATIQUE ET PUBLIC

CYCLE 1, 2, 3, 4 ET
GRAND PUBLIC
Les chauves-souris

PRIX TTC

Fichier numérique

- Guide 4 pages : 1030 €
- Guide 8 pages : 2061 €
- Guide 12 pages : 2577 €
- Guide 16 pages : 3092 €
- Guide 20 pages : 3607 €

GUIDE NATURALISTE "LES OISEAUX"



DANS LES GRANDES LIGNES

- Présentation de la biologie des espèces locales. Nous présenterons l'alimentation des oiseaux, leur mode de reproduction et leur mode de vie. Le guide sera illustré.

THÉMATIQUE ET PUBLIC

CYCLE 2, 3, 4 ET
GRAND PUBLIC

Les oiseaux

PRIX TTC

Fichier numérique

- Guide 4 pages : 1030 €
- Guide 8 pages : 2061 €
- Guide 12 pages : 2577 €
- Guide 16 pages : 3092 €
- Guide 20 pages : 3607 €

GUIDE NATURALISTE "LES OISEAUX"

Ce guide ou livret jeu, permet aux plus petits (2 à 5 ans) de découvrir la vie des oiseaux. Ils pourront s'éveiller au monde merveilleux des oiseaux en découpant et en collant des images retraçant leur vie.



DANS LES GRANDES LIGNES

- Description morphologique d'un oiseau
- Les habitats des oiseaux
- La nourriture des oiseaux
- Biologie de quelques oiseaux locaux

THÉMATIQUE ET PUBLIC

2-5 ANS

Les oiseaux

PRIX TTC

Fichier numérique

-Guide 4 pages : 1030 €

-Guide 8 pages : 2061 €

-Guide 12 pages : 2577 €

-Guide 16 pages : 3092 €

-Guide 20 pages : 3607 €

GUIDE NATURALISTE "LES ANIMAUX SAUVAGES"

Vos territoires sont peuplés d'animaux sauvages. Venez les découvrir grâce à ce livret présentant les espèces de vos territoires. Adaptables et ajustables en fonction de vos besoins nous pouvons créer des guides uniques.



DANS LES GRANDES LIGNES

- La biologie des espèces de votre territoire
- Les traces et indices de présence qui vous permettent de les reconnaître

THÉMATIQUE ET PUBLIC

CYCLE 1, 2, 3, 4 ET
GRAND PUBLIC

La biodiversité locale

PRIX TTC

Fichier numérique

- Guide 4 pages : 1030 €
- Guide 8 pages : 2061 €
- Guide 12 pages : 2577 €
- Guide 16 pages : 3092 €
- Guide 20 pages : 3607 €

LES PRÉSENTATIONS NUMÉRIQUES

Nous vous proposons des diaporamas cognitifs et visuels pour agrémenter vos explications sur différents sujets environnementaux. Ces diaporamas peuvent être utilisés en classe (pour les établissements scolaires) ou par des professionnels de l'environnement (association...) ou encore par des collectivités et entreprises (aéroports, communes...) pour valoriser leur site.



PRÉSENTATION NUMÉRIQUE "ÉTUDIER LE FONCTIONNEMENT DES POPULATIONS ANIMALES"



DANS LES GRANDES LIGNES

- Comprendre pourquoi on étudie le fonctionnement de ces populations
- Notion de "problématique"
- L'effectif d'une population
- L'état sanitaire d'une population
- Les principaux axes de circulation de la faune

THÉMATIQUE ET PUBLIC

CYCLE 4 ET GRAND PUBLIC

Fonctionnement des populations animales

RIX TTC

- Power point 8 pages : 1020 €
- Power point 12 pages : 1276 €
- Power point 16 pages : 1531 €
- Power point 20 pages : 1786 €

PRÉSENTATION NUMÉRIQUE "EVOLUTION DES ESPÈCES ET SPÉCIATION"



DANS LES GRANDES LIGNES

- La théorie de l'évolution et ses grands principes
- Les grands évènements de l'évolution
- La sélection naturelle
- Le mécanisme de la spéciation

THÉMATIQUE ET PUBLIC

CYCLE 4 ET GRAND PUBLIC

Evolution des espèces et
spéciation

RIX TTC

- Power point 8 pages : 1030 €
- Power point 12 pages : 1288 €
- Power point 16 pages : 1546 €
- Power point 20 pages : 1803 €

PRÉSENTATION NUMÉRIQUE

"CIRCULATION DE LA FAUNE ET BRASSAGE GÉNÉTIQUE "



DANS LES GRANDES LIGNES

- Population et métapopulation
- Interactions entre les individus
- Les corridors écologiques
- Causes de ruptures des corridors
- Moyens mis en œuvre de restauration

THÉMATIQUE ET PUBLIC

CYCLE 4 ET GRAND PUBLIC

Circulation de la faune

PRIX TTC

- Power point 8 pages : 1030 €
- Power point 12 pages : 1288 €
- Power point 16 pages : 1546 €
- Power point 20 pages : 1803 €

PRÉSENTATION NUMÉRIQUE "DYNAMIQUE DES POPULATIONS "



DANS LES GRANDES LIGNES

- La reproduction
- Le cycle de reproduction
- Les stratégies de reproduction
- Dynamique des populations

THÉMATIQUE ET
PUBLIC

CYCLE 4 ET GRAND
PUBLIC

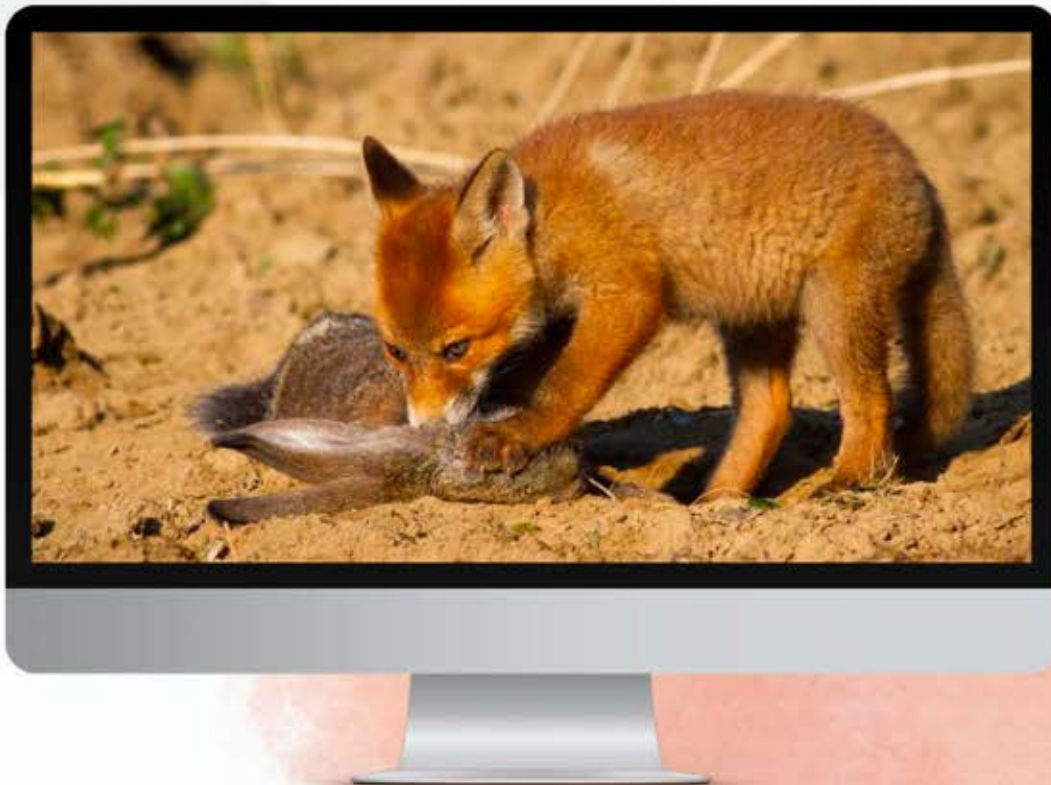
Dynamique des populations

PRIX TTC

- Power point 8 pages : 1030 €
- Power point 12 pages : 1288 €
- Power point 16 pages : 1546 €
- Power point 20 pages : 1803 €

PRÉSENTATION NUMÉRIQUE

"LES GRANDS PRÉDATEURS ET LA CHAÎNE ALIMENTAIRE"



DANS LES GRANDES LIGNES

- Présentation de quelques grands prédateurs dans le monde, en Europe et beaucoup plus localement
- Notion de chaîne alimentaire
- Créer sa chaîne alimentaire

THÉMATIQUE ET PUBLIC

**CYCLE 3,4 ET
GRAND PUBLIC**

Chaîne alimentaire

RIX TTC

- Power point 8 pages : 1030 €
- Power point 12 pages : 1288 €
- Power point 16 pages : 1546 €
- Power point 20 pages : 1803 €

PRÉSENTATION NUMÉRIQUE "LES PLANTES ET LES INSECTES"



DANS LES GRANDES LIGNES

- La reproduction des plantes
- La reproduction sexuée et asexuée
- Les rôles écologiques des insectes

THÉMATIQUE ET PUBLIC

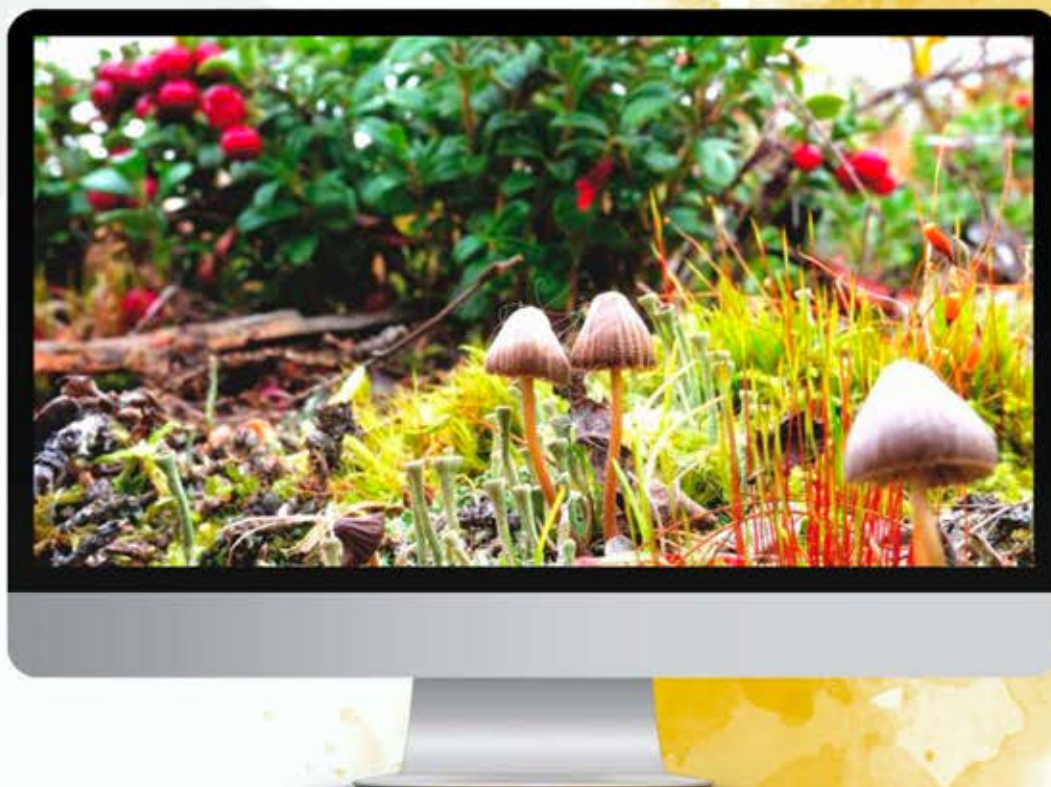
CYCLE 4 ET GRAND PUBLIC

Les insectes

PRIX TTC

- Power point 8 pages : 1030 €
- Power point 12 pages : 1288 €
- Power point 16 pages : 1546 €
- Power point 20 pages : 1803 €

PRÉSENTATION NUMÉRIQUE "LES ÉCO-AGROSYSTEMES"



DANS LES GRANDES LIGNES

- Ecosystème
- Agrosystème
- Les différentes pratiques agricoles

THÉMATIQUE ET PUBLIC

CYCLE 4 ET GRAND PUBLIC

Les éco-agrosystèmes

RIX TTC

- Power point 8 pages : 1030 €
- Power point 12 pages : 1288 €
- Power point 16 pages : 1546 €
- Power point 20 pages : 1803 €

PRÉSENTATION NUMÉRIQUE "LE CERF CONNECTÉ"



DANS LES GRANDES LIGNES

- Présentation de la biologie du cerf

THÉMATIQUE ET PUBLIC

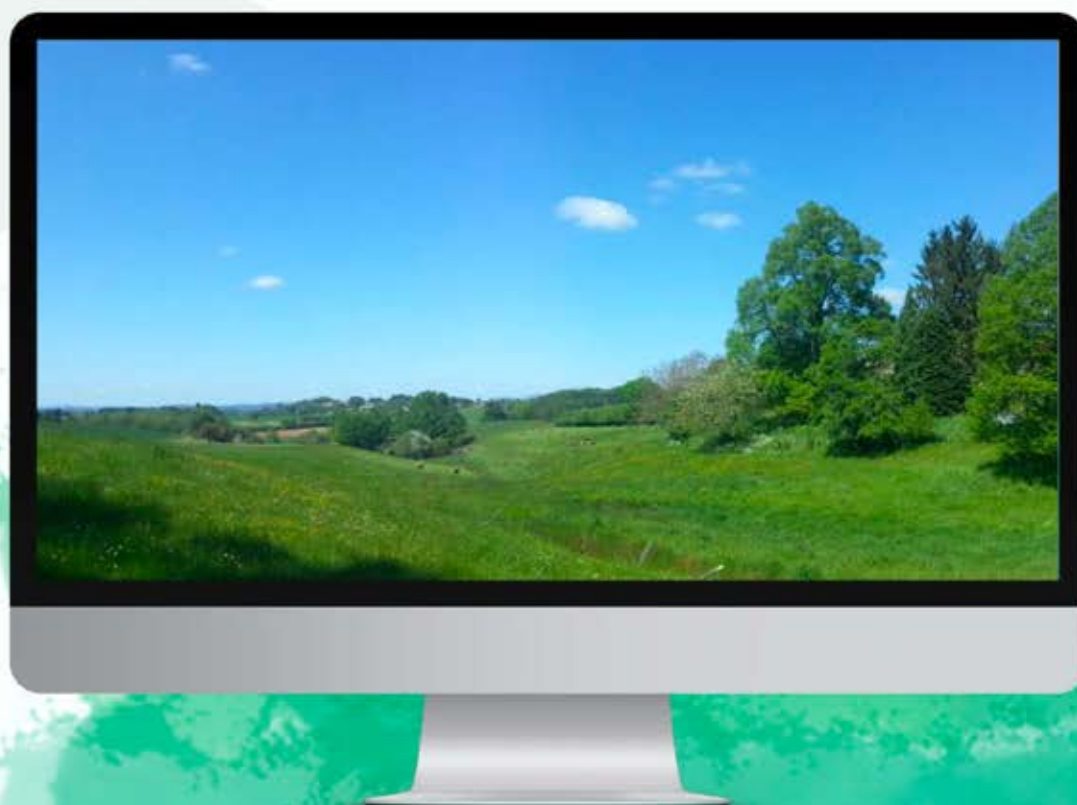
CYCLE 3, 4 ET
GRAND PUBLIC

Le Cerf élaphe

PRIX TTC

- Power point 8 pages : 1030 €
- Power point 12 pages : 1288 €
- Power point 16 pages : 1546 €
- Power point 20 pages : 1803 €

PRÉSENTATION NUMÉRIQUE "LA BIODIVERSITÉ FONCTIONNELLE"



DANS LES GRANDES LIGNES

- Définition et exemples
- Circuit court
- Auxiliaires de culture et pollinisateurs
- La diversité faunistique des parcelles agricoles
- Les habitats et les aménagements en faveur de la biodiversité

THÉMATIQUE ET PUBLIC

**CYCLE 3, 4 ET
GRAND PUBLIC**

La biodiversité fonctionnelle

RIX TTC

- Power point 8 pages : 1030 €
- Power point 12 pages : 1288 €
- Power point 16 pages : 1546 €
- Power point 20 pages : 1803 €

PRÉSENTATION NUMÉRIQUE "LES HAIES ET LES ESPÈCES ASSOCIÉES "



DANS LES GRANDES LIGNES

- Définition et fonctions écologiques de la haie

THÉMATIQUE ET PUBLIC

CYCLE 2, 3, 4 ET
GRAND PUBLIC

Les haies

RIX TTC

- Power point 8 pages : 1030 €
- Power point 12 pages : 1288 €
- Power point 16 pages : 1546 €
- Power point 20 pages : 1803 €

PRÉSENTATION NUMÉRIQUE "LE CYCLE DE VIE DU TRITON"



DANS LES GRANDES LIGNES

- Les tritons locaux
- Le cycle de vie du triton
- Sauvons les zones humides

THÉMATIQUE ET PUBLIC

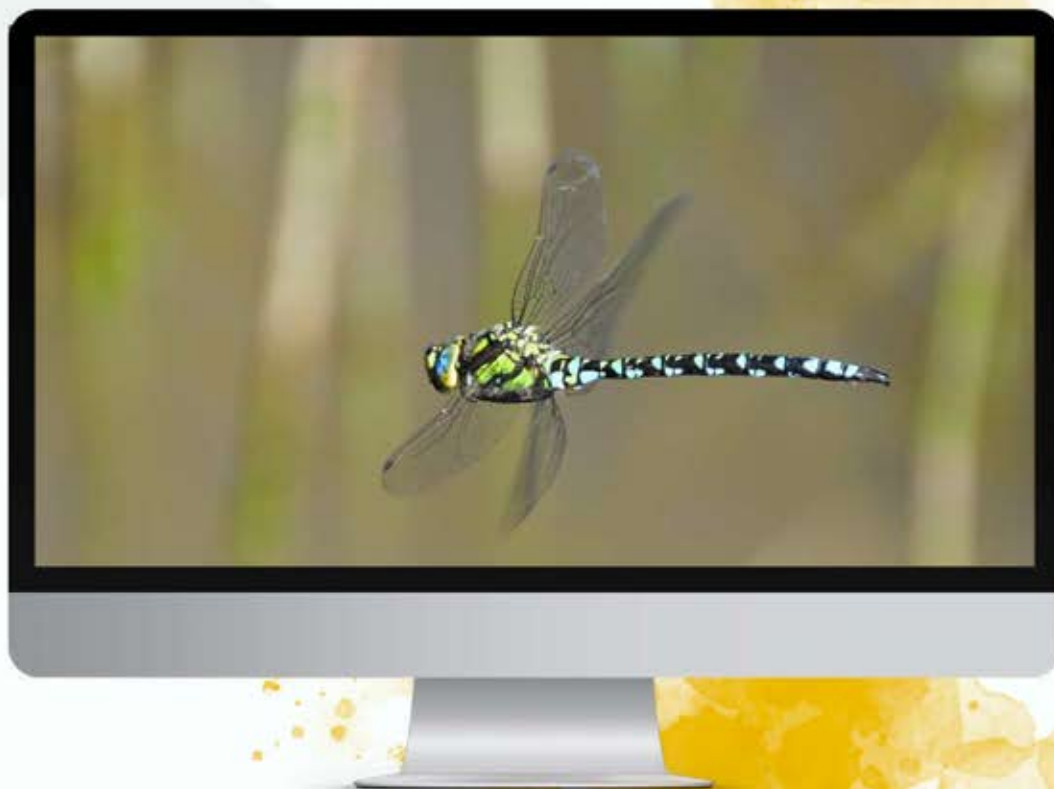
CYCLE 2, 3, 4 ET
GRAND PUBLIC

Les tritons

PRIX TTC

- Power point 8 pages : 1030 €
- Power point 12 pages : 1288 €
- Power point 16 pages : 1546 €
- Power point 20 pages : 1803 €

PRÉSENTATION NUMÉRIQUE "LE CYCLE DE VIE DES ODONATES"



DANS LES GRANDES LIGNES

- Libellules et demoiselles
- Leur cycle de vie
- Protégeons les zones humides

THÉMATIQUE ET PUBLIC

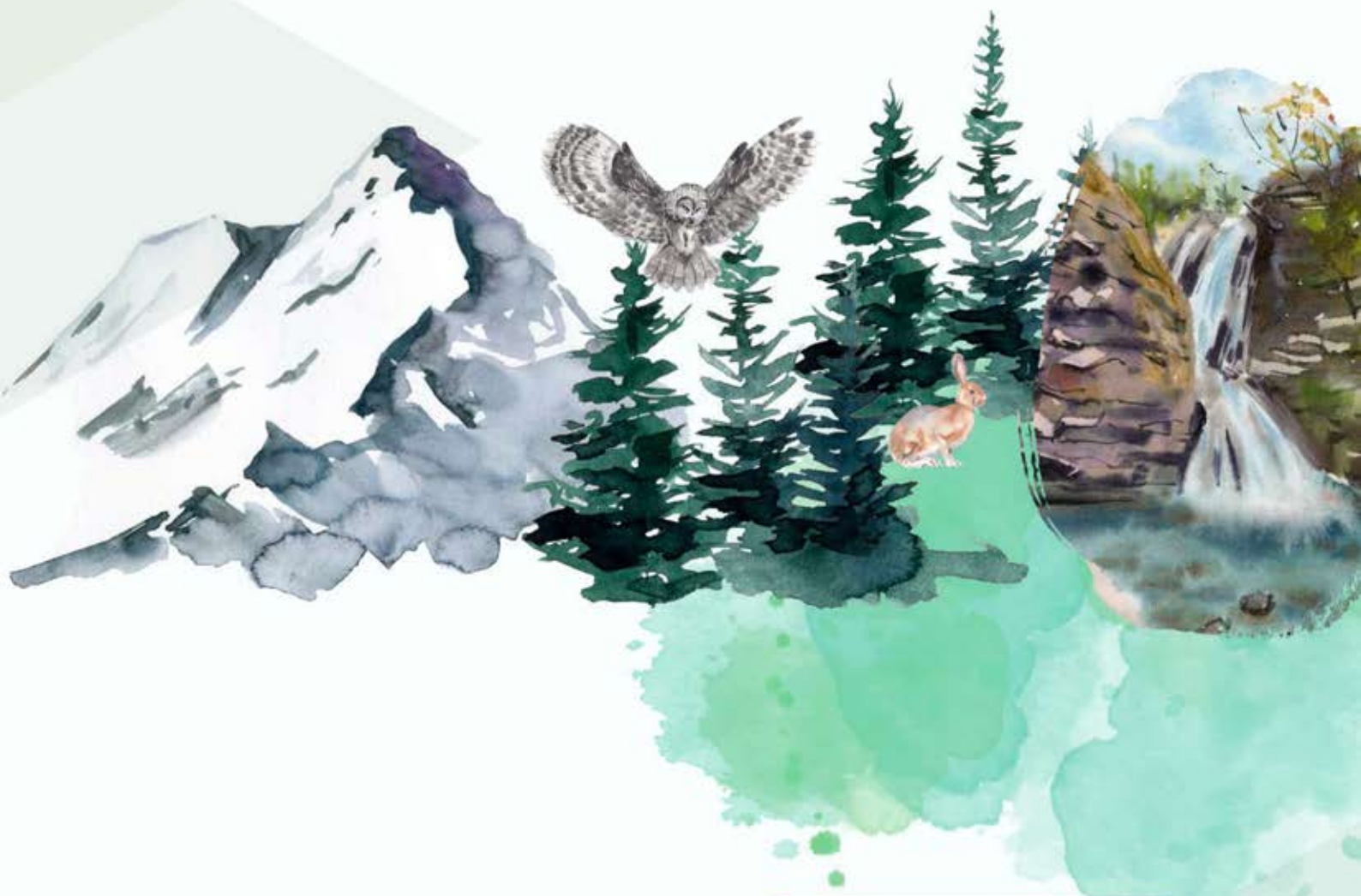
CYCLE 2, 3, 4 ET
GRAND PUBLIC

Les libellules

RIX TTC

- Power point 8 pages : 1030 €
- Power point 12 pages : 1288 €
- Power point 16 pages : 1546 €
- Power point 20 pages : 1803 €

PRÉSENTATION NUMÉRIQUE "LA MONTAGNE"



DANS LES GRANDES LIGNES

- La formation des montagnes
- Les étages montagnards
- La flore et la faune de montagne
- Adret-ubac
- Circulation de l'eau
- L'humain et la montagne

THÉMATIQUE ET PUBLIC

CYCLE 2, 3, 4 ET
GRAND PUBLIC

La montagne

RIX TTC

- Power point 8 pages : 1030 €
- Power point 12 pages : 1288 €
- Power point 16 pages : 1546 €
- Power point 20 pages : 1803 €

PRÉSENTATION NUMÉRIQUE "VAUTOURS, A CHACUN SON MORCEAU"



DANS LES GRANDES LIGNES

- Présentation des Vautours locaux
- Niches écologiques

THÉMATIQUE ET PUBLIC

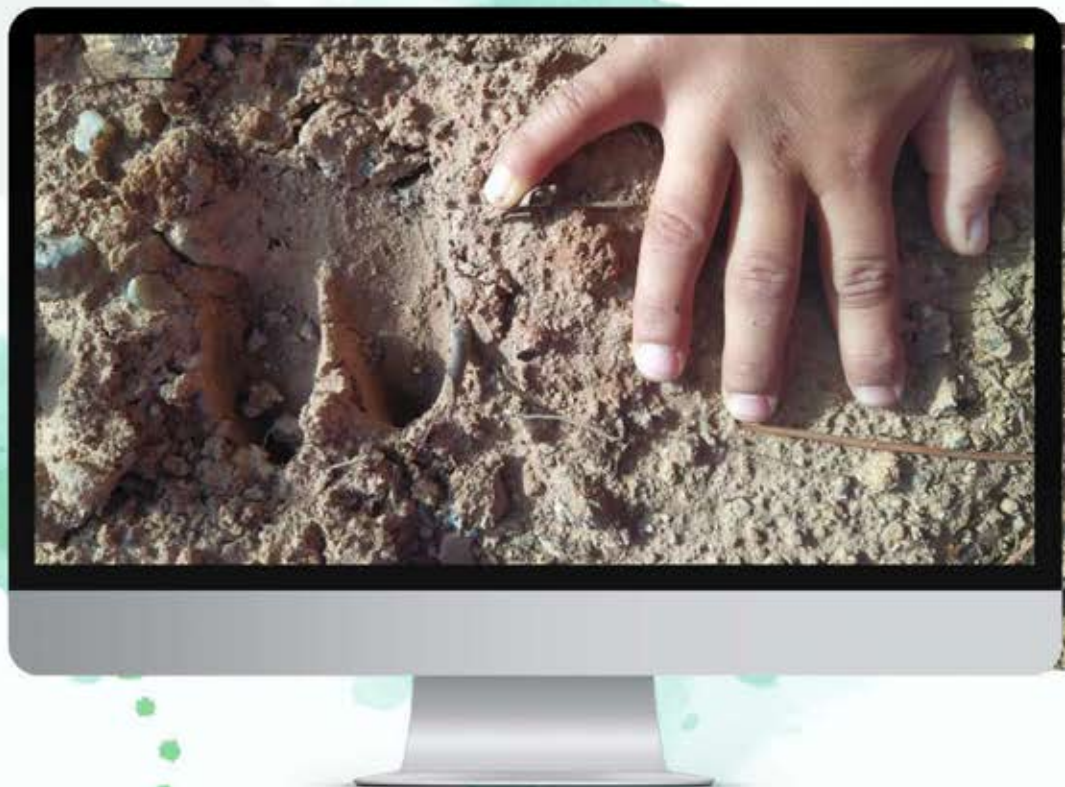
**CYCLE 2, 3, 4 ET
GRAND PUBLIC**

Les vautours

RIX TTC

- Power point 8 pages : 1030 €
- Power point 12 pages : 1288 €
- Power point 16 pages : 1546 €
- Power point 20 pages : 1803 €

PRÉSENTATION NUMÉRIQUE "LES TRACES ET INDICES DE PRÉSENCE "



DANS LES GRANDES LIGNES

- Présentation des traces et indices de présence de la faune sauvage : empreintes, crottes, restes de nourriture, plumes et poils, traces sur les arbres...

THÉMATIQUE ET PUBLIC

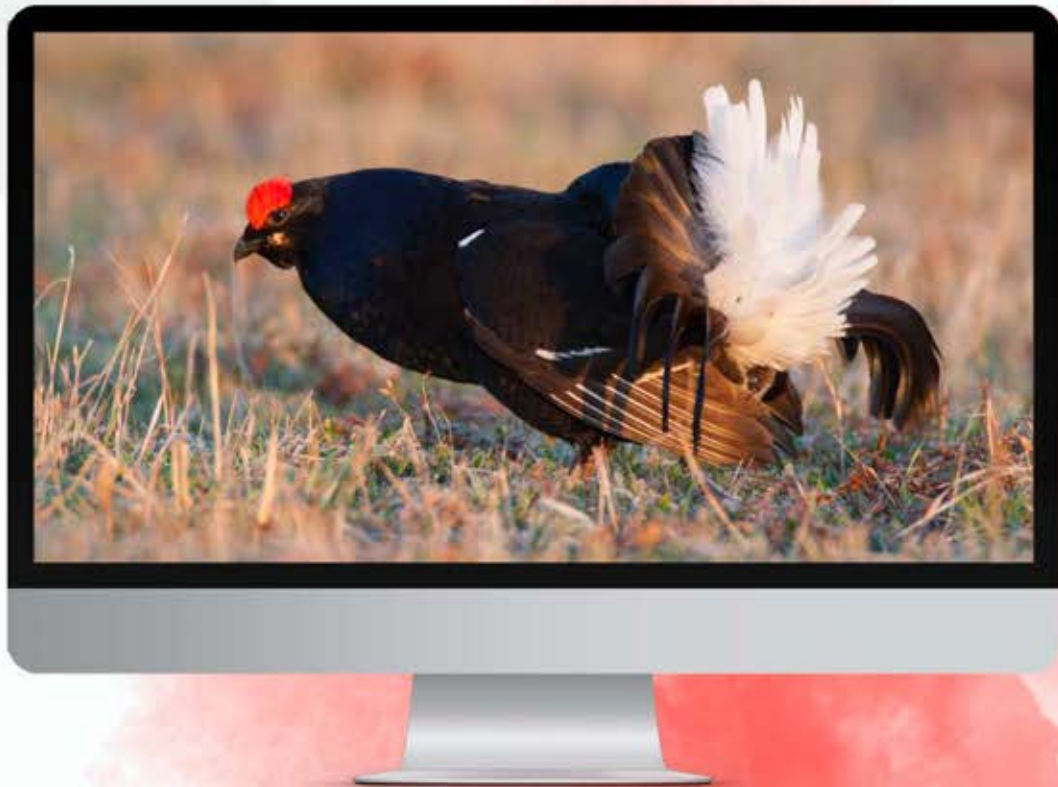
**CYCLE 1, 2, 3, 4 ET
GRAND PUBLIC**

**Les indices de présence de
la faune sauvage**

RIX TTC

- Power point 8 pages : 1030 €
- Power point 12 pages : 1288 €
- Power point 16 pages : 1546 €
- Power point 20 pages : 1803 €

PRÉSENTATION NUMÉRIQUE "LE TÉTRAS-LYRE"



DANS LES GRANDES LIGNES

- Biologie
- Ses déplacements et son mode de vie
- Les menaces qui pèsent sur cette espèce

THÉMATIQUE ET PUBLIC

CYCLE 1, 2, 3, 4 ET
GRAND PUBLIC

Espèce emblématique : le
Tétras-lyre

PRIX TTC

- Power point 8 pages : 1030 €
- Power point 12 pages : 1288 €
- Power point 16 pages : 1546 €
- Power point 20 pages : 1803 €

PRÉSENTATION NUMÉRIQUE "LES ANIMAUX MAL AIMÉS"



DANS LES GRANDES LIGNES

- Les pollinisateurs
- Les décomposeurs
- Les auxiliaires de culture
- Les menaces qui pèsent sur ces espèces

THÉMATIQUE ET PUBLIC

CYCLE 1, 2, 3, 4 ET
GRAND PUBLIC

Les insectes

PRIX TTC

- Power point 8 pages : 1030 €
- Power point 12 pages : 1288 €
- Power point 16 pages : 1546 €
- Power point 20 pages : 1803 €

PRÉSENTATION NUMÉRIQUE "LES INSECTES"



DANS LES GRANDES LIGNES

- Qu'est-ce qu'un insecte?
- Les stades de développement des insectes
- Les rôles écologiques des insectes

THÉMATIQUE ET PUBLIC

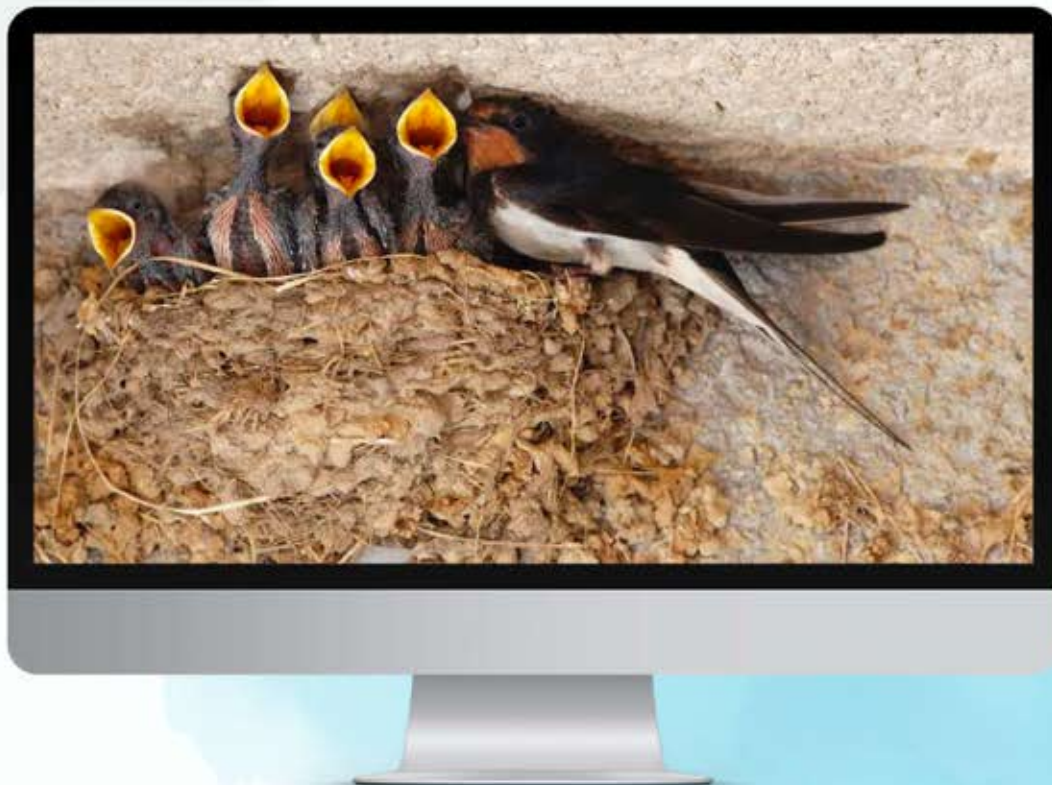
CYCLE 1, 2, 3, 4 ET
GRAND PUBLIC

Les insectes

RIX TTC

- Power point 8 pages : 1030 €
- Power point 12 pages : 1288 €
- Power point 16 pages : 1546 €
- Power point 20 pages : 1803 €

PRÉSENTATION NUMÉRIQUE "A CHACUN SON NID"



DANS LES GRANDES LIGNES

- Les nids des oiseaux en fonction des espèces et de leur mode de vie

THÉMATIQUE ET
PUBLIC

CYCLE 2 ET GRAND
PUBLIC

Les nids

PRIX TTC

- Power point 8 pages : 1030 €
- Power point 12 pages : 1288 €
- Power point 16 pages : 1546 €
- Power point 20 pages : 1803 €

PRÉSENTATION NUMÉRIQUE "LES OISEAUX VOYAGEURS"



DANS LES GRANDES LIGNES

- La migration
- Les espèces migratrices
- Les principaux axes de migration
- Les stratégies des migrateurs
- Comment les oiseaux se déplacent et se guident ?

THÉMATIQUE ET PUBLIC

CYCLE 2 ET
GRAND PUBLIC

La migration

RIX TTC

- Power point 8 pages : 1030 €
- Power point 12 pages : 1288 €
- Power point 16 pages : 1546 €
- Power point 20 pages : 1803 €

LES MAQUETTES

Nos maquettes, uniques et adaptables, vous permettront de valoriser vos territoires. Vous pourrez choisir votre thème (évolution des paysages, faune associée...) nous fabriquons sur mesure en fonction de vos besoins.



MAQUETTE "LA MONTAGNE ET LES ESPÈCES ASSOCIÉES"



DANS LES GRANDES LIGNES

- Maquette unique et adaptable à votre territoire
- Livrée avec une male de transport, un fond sur panneau magnétique et des magnets (faune locale...), sujets modulables (route, maison, animaux, mare, tracteurs...)
- A découvrir : le territoire local et les espèces associées

THÉMATIQUE ET
PUBLIC

CYCLE 1, 2, 3, 4 ET
GRAND PUBLIC

Le territoire

PRIX TTC

Devis sur demande



AUTRES OUTILS DE COMMUNICATION

- Flyers tri volets
- Panneaux d'accueil et de bienvenue
- Panneau type "fiche espèce"
- Kakémono et bannière publicitaire

THÉMATIQUE ET PUBLIC

CYCLE 1, 2, 3, 4 ET GRAND PUBLIC

Toutes thématiques possibles

PRIX TTC

Devis sur demande

