

Secteur Bourg de Péage



"Tribu nature" et "séjours nature"

Biodi'Vert

Clara VEDEL, animatrice nature
06-85-25-63-02
biodivert.fr





Présentation du projet

Professionnelle de l'animation nature, j'interviens depuis plus de 7 ans dans divers établissements (scolaires, centres de loisirs, maisons de retraite, centre sociaux...), dans le but de sensibiliser toutes les générations à la préservation de la nature et de la biodiversité. Mon activité consiste à proposer des animations sur des thématiques environnementales et à partager mon savoir faire et mon savoir être pour protéger la nature et les éléments qui la composent.

Les projets “tribu nature” et “séjours nature”, consistent à proposer des moments d'accueil d'enfants de 7 à 13 ans, sur des mercredi après-midi (1 mercredi sur 2 de septembre à juin hors vacances scolaires) pour les “tribu nature” et sur les vacances scolaires pour les “séjours nature”, afin de réaliser des sorties naturalistes (observation des oiseaux, Land art, traces et indices...) et des ateliers sur divers thèmes environnementaux (fabrication d'empreintes, nichoirs, gîtes à insectes...)



Biodi'Vert : penser globalement agir localement

Créée en 2018 et riche aujourd'hui d'une équipe de 4 personnes, la société BIODI'VERT, S.A.S. LAMY'VERT a structuré et développé ses offres de service sur la base de 3 champs de compétences. Ces derniers sont fondés sur la connaissance et la préservation de la biodiversité.

Premier champ de compétences : La formation professionnelle à destination d'agents de collectivités, d'élus territoriaux, de techniciens et d'ingénieurs (écogardes...).

Deuxième champ de compétences : Le diagnostic écologique, la coordination et la mise en œuvre de projets environnementaux.

Troisième champ de compétences : L'éducation à la nature à destination des publics

scolaires, du grand public et des enfants de centres de loisirs...



Clara, animatrice nature, s'occupe du pôle "éducation à la nature et valorisation environnementale". Elle intervient depuis quelques années sur le secteur Drôme, Ardèche et agrandit son territoire d'intervention dans le but de sensibiliser les jeunes à la biodiversité locale. Des écoles maternelles, aux lycées, aux centres de loisirs... elle adapte ses interventions pour répondre aux exigences de tous les publics. Elle propose de nombreux thèmes et crée des animations sur mesure en fonction de la demande.

Ses animations apportent aux jeunes des connaissances naturalistes riches et ludiques.

Dans le but de sensibiliser vos enfants à la nature, leur permettre un accès aux savoirs tout en s'amusant, les accompagner sur les gestes écocitoyens ... et vous libérer du temps, nous vous proposons de les accueillir un mercredi sur deux, l'après-midi et lors de "séjours nature" pour les vacances scolaires.

Ils découvriront des thèmes tels que : les oiseaux, les insectes, les mammifères, la migration, la fabrication d'empreintes, le Land Art, l'utilisation des plantes, les balades sensorielles, les traces et les indices de présence de la faune sauvage ...

Plannings possibles

Nous vous proposons plusieurs plannings :



Accueil les
mercredi :
“tribu nature”

Nous prévoyons d'accueillir vos enfants 1 mercredi sur 2 l'après-midi (hors vacances scolaires) de 14h00 à 17h00. Vous pouvez découvrir les thèmes sur les pages suivantes. Ils seront mis en place en fonction des saisons...



Accueil pour les
vacances :
“séjours nature”

Nous prévoyons d'accueillir vos enfants lors des vacances scolaires, pour une ou plusieurs journées, (de février, de Pâque, d'été et de la Toussaint) du lundi au vendredi de 8h30 à 17h30.



“L'animation nature, au service de l'éducation à l'environnement.”



Localisation et points d'accueil

Nous vous proposons plusieurs lieux :



Accueil dans nos locaux et ses extérieurs

- Site intérieur à Bourg de Péage (13 place Delay D'Agier)
- Bois des Naix (accessible de nos locaux)
- Bord de l'Isère (accessibles de nos locaux)



Accueil sur des sites extérieurs

- Chantemerle-les-Blés
- Parc de Lorient (valence)
- Barbière



Les tarifs



"Tribu nature"

- 1 mercredi sur 2
- soit 17 mercredi
- de 14h à 17h
- 5€ l'heure
- 255 € l'année



"Séjours nature"

- 1 semaine en février
- 1 semaine pour Pâque
- 1 semaine en été
- 1 semaine à la Toussaint
- Possibilité de choisir les journées
- de 8h30 à 17h30
- 34.50 € la journée
- 172.50 € la semaine



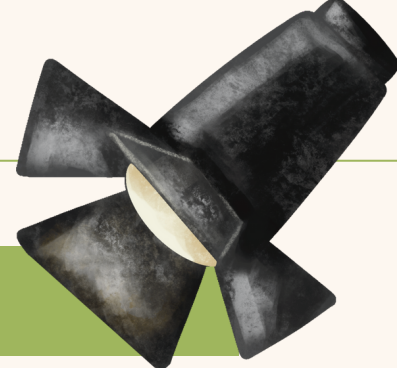


Les thèmes

Les thèmes sont riches et diversifiés mais restent dans un esprit “nature”. En effet, le club “tribu nature”, propose à vos enfants de réaliser des sorties et des ateliers sur le grand thème de l’environnement.

- Les insectes (reconnaitre les insectes et comprendre leur développement, rôles écologiques des insectes, fabrication de gîtes, capture, observation et identification des insectes locaux)
- Les oiseaux (les espèces locales : savoir les reconnaître, la migration des oiseaux, fabrication de nichoirs et de mangeoires à oiseaux, observation avec utilisation d’outils naturaliste)
- Les mammifères (identifier les espèces locales, reconnaître les traces et les indices de présence de la faune sauvage locale, fabrication d’empreintes, le brame du Cerf, ..)
- Les balades sensorielles (découvrir la nature en utilisant les sens)
- Les végétaux (la haie, plantation, herbier, les plantes du druide...)
- Les activités manuelles : peinture nature, masques végétales, sculptures, empreintes en pâte à sel, plantes tinctoriales, attrape rêve nature, Land Art, dessin écorces...
- L’eau (la mare, le cycle de l’eau, les bêtes des zones humides...)
- **Le théâtre nature** (avec l’encadrement d’un comédien professionnel), plus d’infos sur la page suivante





Zoom sur le théâtre nature

Engagée dans la protection de l'environnement, notre animatrice nature, Clara et notre animateur théâtre, Vincent, ont pour but de parler de grands sujets environnementaux par le biais d'animations théâtralisées. La société Biodi'Vert propose des « animations théâtre-nature », qui permettront aux jeunes d'acquérir des connaissances naturalistes et culturelles à la fois. Cette thématique innovante et moderne permet d'allier nature et culture. Apprendre la biologie des espèces emblématiques locales, en fonction des secteurs et/ou des milieux naturels (forêt, plaine, zones humides, milieu montagnard, milieu agricole), comprendre leurs rôles dans les différents écosystèmes... tout en découvrant, le monde fascinant du théâtre et en profitant de toutes les qualités que ce dernier engendre (la confiance en soi, la prise de parole devant une classe ou un groupe, l'élocution...). L'ambition principale de notre structure est de permettre l'accès à la formation et à l'éducation nature à chacun quel que soit son âge, son sexe, son niveau d'étude ou son parcours. Notre équipe, respecte au quotidien les règles de non-discrimination, le principe d'égalité homme/femme et souhaite donner la même chance à tous.



"Tribu nature" et "séjours nature"

Le programme

MINISTÈRE DE L'ÉDUCATION NATIONALE ET DE LA JEUNESSE
Liberté Égalité République

CALENDRIER SCOLAIRE 2024-2025

ZONE A

Besançon, Bordeaux, Clermont-Ferrand, Dijon, Grenoble, Limoges, Lyon, Poitiers

ZONE B



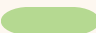
Aix-Marseille, Amiens, Lille, Nancy-Metz, Nantes, Nice, Normandie, Orléans-Tours, Reims, Rennes, Strasbourg

ZONE C

Créteil, Montpellier, Paris, Toulouse, Versailles

SEPT. 2024	OCT. 2024	NOV. 2024	DÉC. 2024	JANV. 2025	FÉV. 2025	MARS 2025	AVRIL 2025	MAI 2025	JUIN 2025	JUIL. 2025	AOÛT 2025
D 1	M 1	V 1	D 1	M 1	S 1	S 1	M 1	J 1	D 1	M 1	V 1
L 2 RENTRÉE	M 2	S 2	L 2	J 2	D 2	D 2	V 2	L 2	L 2	M 2	S 2
M 3	J 3	D 3	M 3	V 3	L 3	L 3	J 3	M 3	M 3	J 3	D 3
M 4	V 4	L 4	M 4	S 4	M 4	M 4	V 4	D 4	V 4	V 4	L 4
J 5	S 5	M 5	J 5	D 5	M 5	M 5	S 5	L 5	J 5	S 5	M 5
V 6	D 6	M 6	V 6	L 6	J 6	J 6	D 6	M 6	V 6	D 6	M 6
S 7	L 7	V 7	S 7	M 7	V 7	V 7	L 7	M 7	S 7	L 7	J 7
D 8	M 8	V 8	D 8	M 8	S 8	S 8	M 8	J 8	D 8	M 8	V 8
L 9	M 9	S 9	L 9	J 9	D 9	D 9	V 9	V 9	L 9	M 9	S 9
M 10	J 10	D 10	M 10	V 10	L 10	L 10	M 10	S 10	M 10	J 10	D 10
M 11	V 11	L 11	M 11	S 11	M 11	M 11	V 11	D 11	M 11	V 11	L 11
J 12	S 12	M 12	J 12	D 12	M 12	M 12	S 12	L 12	S 12	S 12	M 12
V 13	D 13	M 13	V 13	L 13	J 13	J 13	D 13	M 13	V 13	D 13	M 13
S 14	L 14	J 14	S 14	M 14	V 14	V 14	L 14	M 14	S 14	L 14	J 14
D 15	M 15	V 15	D 15	M 15	S 15	S 15	M 15	J 15	D 15	M 15	V 15
L 16	M 16	S 16	L 16	J 16	D 16	D 16	V 16	V 16	L 16	M 16	S 16
M 17	J 17	D 17	M 17	V 17	L 17	L 17	J 17	S 17	M 17	J 17	D 17
M 18	V 18	L 18	M 18	S 18	M 18	M 18	V 18	D 18	V 18	V 18	L 18
J 19	S 19	M 19	J 19	D 19	M 19	M 19	S 19	L 19	M 19	S 19	M 19
V 20	D 20	M 20	V 20	L 20	J 20	J 20	D 20	M 20	V 20	D 20	M 20
S 21	L 21	V 21	S 21	M 21	V 21	V 21	L 21	M 21	S 21	L 21	J 21
D 22	M 22	J 22	D 22	M 22	S 22	S 22	M 22	J 22	D 22	M 22	V 22
L 23	M 23	S 23	L 23	J 23	D 23	D 23	M 23	V 23	L 23	M 23	S 23
M 24	J 24	D 24	M 24	V 24	L 24	L 24	J 24	S 24	M 24	J 24	D 24
M 25	V 25	L 25	M 25	S 25	M 25	M 25	V 25	D 25	M 25	V 25	L 25
J 26	S 26	M 26	J 26	D 26	M 26	M 26	S 26	L 26	J 26	S 26	M 26
V 27	D 27	M 27	V 27	L 27	J 27	J 27	D 27	M 27	V 27	D 27	M 27
S 28	L 28	J 28	S 28	M 28	V 28	V 28	L 28	M 28	S 28	L 28	J 28
D 29	M 29	V 29	D 29	M 29	S 29	S 29	M 29	J 29	D 29	M 29	V 29
L 30	M 30	S 30	L 30	J 30	D 30	D 30	V 30	V 30	L 30	M 30	S 30
J 31	S 31	D 31	M 31	V 31	V 28	L 31	S 31	S 31	J 31	J 31	D 31

© Ministère de l'éducation nationale et de la jeunesse - Décembre 2022

-  : groupe 1 "tribu nature" (1 mercredi sur 2 soit 16 mercredi hors vacances scolaires)
-  : groupe 2 "tribu nature" (1 mercredi sur 2 soit 16 mercredi hors vacances scolaires)
-  : "séjours nature"



Les thèmes du programme "tribu nature"

Mercredi 1	Les oiseaux : découverte et observation des oiseaux locaux. En intérieur et en extérieur (bord de l'Isère)
Mercredi 2	Les oiseaux : la migration des oiseaux et fabrication de nichoirs et de mangeoires à oiseaux. En intérieur
Mercredi 3	La biodiversité locale : zoom sur les cervidés de nos régions et fabrication d'empreinte. En intérieur
Mercredi 4	Théâtre nature : allier nature et culture. En intérieur
Mercredi 5	Théâtre nature : allier nature et culture. En intérieur
Mercredi 6	Atelier manuel de Noël : fabrication d'un attrape rêve naturel, empreintes en pâte à sel, peinture et sculpture nature, dessin d'écorce. En intérieur.
Mercredi 7	Balade sensorielle : j'apprends à écouter, à toucher, à sentir et à regarder la nature. En extérieur (Chantemerle-les-Blés ou bois des Naix ou bord de l'Isère)
Mercredi 8	Protégeons la forêt : découverte de l'écosystème forêt et de son peuplement. Balade récolte de déchets. En intérieur et en extérieur (Bord de l'Isère)
Mercredi 9	Les plantes du druide : transformation de végétaux. En intérieur et en extérieur (bord de l'Isère)
Mercredi 10	Land Art : mon œuvre d'art naturelle et éphémère. En extérieur (bois des Naix ou parc de Lorient)
Mercredi 11	Les insectes : leurs rôles écologiques, leur développement. Capture, observation et identification : en extérieur (Chantemerle-les-Blés)
Mercredi 12	Les insectes : fabrication de gîtes à insectes : en intérieur
Mercredi 13	Mon herbier : découverte et récolte des végétaux. Réalisation d'un herbier avec les végétaux récoltés. En extérieur (bord de l'Isère ou bois des Naix) et intérieur.
Mercredi 14	Les chauves-souris : apprendre à la connaître et la démystifier. Fabrication de gîte à chiroptères.
Mercredi 15	Masque végétal : récolte de végétaux et fabrication d'un masque. En extérieur (bord de l'Isère) et en intérieur.
Mercredi 16	L'eau : je découvre les bêtes de l'eau : capture, observation et identification avec des outils naturalistes. En extérieur. (bord de l'Isère ou mare locale)

